

Protection de coin

Description:

Protection pour coins à usage extérieur et intérieur.

Finition:

En polyéthylène.

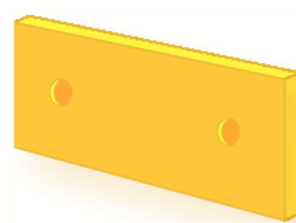
Pose:

A fixer au a mur.



Réf. PIK042

Réf.	Dénom.	Long. (mm)	Larg. (mm)	Haut. (mm)
PIK042	Profil en L	250	150	600
PIK041	Profil plat	250	-	600



Réf. PIK041

Description:

Protection pour coins à usage extérieur et intérieur.

Finition:

En dibond de 3mm, bandes fluo jaune et bandes noir.

Pose:

A fixer au a mur.



Réf. PIK048.13

Réf.	Dénom.	Long. (mm)	Larg. (mm)	Haut. (mm)
PIK048.13	Fluo jaune - Noir	50	50	500
PIK048.23	Fluo jaune - Noir	50	50	1000
PIK048.33	Fluo jaune - Noir	100	100	500
PIK048.43	Fluo jaune - Noir	100	100	1000