

## Douille de scellement

### Description:

Douille en fonte d'acier pour l'ancrage dans le sol des panneaux de signalisation, des bornes amovibles, des poteaux indicateurs et hampes de drapeau.

### Caractéristiques:

Composé d'un fourreau (antirouille), d'un joint en PVC et d'un écrou galvanisé.

Les douilles en fonte d'acier avec 2 ailettes évitent le tournement et le dévissage de la douille dans le béton.

Douille de 76mm, L=330mm pour ancrage dans le sol des poteaux indicateurs  $\leq$  L=3500mm.

Douille de 76mm, L=800mm pour ancrage dans le sol des poteaux  $\geq$  L=4500mm et des hampes de drapeau.

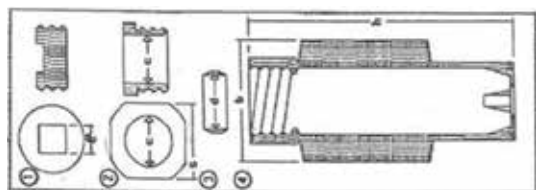


Réf. 26055.51

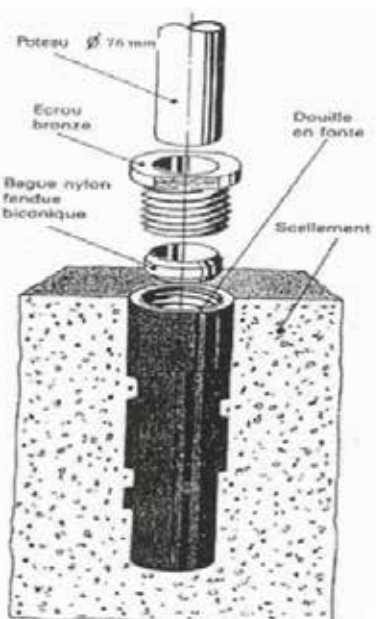
Réf. 26055

Réf. 26055.114

Réf.	Dénomination	Haut. (mm)	Diam. (mm)
26055.51	Avec 2 ailettes	400	51
26057	Sans ailettes	500	76
26055	Avec 2 ailettes	800	76
26055.114	Avec 2 ailettes	400	114



- 1- Couvercle de serrage (galva)
- 2- L'écrou (galva)
- 3- Le joint (pvc)
- 4- Le fourreau



Réf. 26057



Réf. 26060.76

Bouchon pour poteau en fonte d'acier



Réf. 26061.76

Bague fendue en nylon



Réf. 26062.76

Écrou fileté en bronze



Réf. 26065.76

Clé à fourche de 95 DIN 894 acier