

Rampe d'accès

Description:

La rampe d'accès offre un accès sûr pour la circulation en fauteuil roulant, poussette, fauteuil motorisé à vélo et à pied jusqu'à 250 kg. Elle est couramment utilisée pour permettre l'accès du trottoir à la chaussée quand le trottoir est fermé pour cause de travaux.

Facile à transporter et à ranger, elle est facile à soulever et installer par 1 personne

Peut être utilisée en toute sécurité sur des trottoirs de 60mm à 160mm.

Peut prendre en charge les véhicules de mobilité et la circulation piétonne jusqu'à 250kg.

Créez une rampe semi-permanente en la boulonnant au sol.

Voies clairement définies pour diriger en toute sécurité la circulation des piétons et la véhicules de mobilité.

Caractéristiques :

Largeur : 1265mm.

Longueur : 750mm

Hauteur : 110mm.

Poids : 6Kg

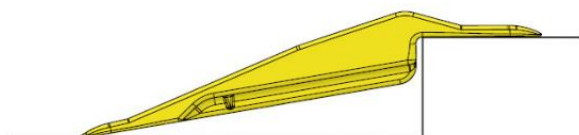
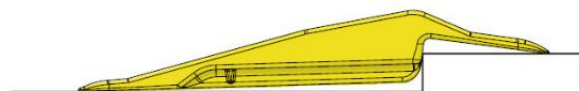
Quantité / Palette : 20

Finition:

Couleur : Jaune

Pose:

Peut-être boulonné au sol.



Réf.	Dénomination	Larg. (mm)	Long. (mm)	Haut. (mm)	Pds. (mm)
OXO804	Rampe d'accès jaune	1265	750	110	6

