

Banquette OSLO

Description:

Le confort oslo avec un encombrement minimum.

Caractéristiques:

Longueur: 1500 mm.

Profondeur: 365mm

Hauteur totale: 450mm

Diamètre structure: Tube acier Ø76mm

Poids: 29kg

Assise en tôle acier perforée de 2,5 mm, plis écrasés et angles arrondis de sécurité aux extrémités.

Finition:

Finition peint sur zinc selon nos coloris standard.

Pose:

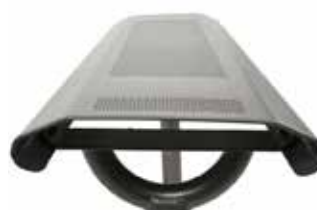
Fixation par scellement direct.

Option:

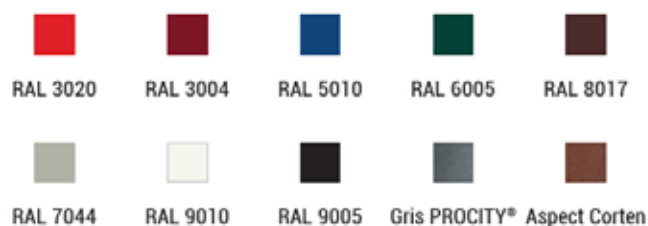
Embase en aluminium moulé, masquant le scellement.



Réf. SP209160



Réf. SP209160



Réf. /RAL/STSP

Réf.	Dénomination	Long. (mm)	Prof. (mm)	Haut. (mm)	Pds. (Kg)
SP209160	Banquette OSLO	1500	365	450	29
SP206108	Embase décorative	-	-	-	-

